

ごみに関するのお知らせです(回覧)

1 リサイクルボックスへの資源物の出し方について

11月1日(土)より運用を開始したリサイクルボックスについて、多くの皆さまにご利用いただきありがとうございます。

運用開始から約1ヶ月が経過し、出し方が誤っているものは、役場職員の手で分別し直したり、洗い直したりと、日々管理していく中で大変な労力と時間がかかっています。

事業継続のためにも、資源物の出し方についてご理解いただき、さらなるご活用をお願いいたします。

なお、このリサイクルボックスは降雪状況等により、閉鎖する場合がありますのでご了承ください。

下の写真は実際にあった悪い例です

【ダンボールの出し方】

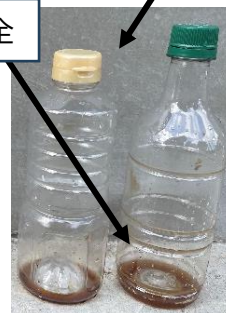
- ① たたんだ状態で入れてください。
- ② 汚れているものは出さないでください。
- ③ できるだけガムテープ等は剥がしてください。
- ④ 雑がみ等を混ぜないでください。



【新聞や雑誌・雑がみの出し方】

- ① 風で飛ばされる危険性があるため、できるだけ束ねた状態を出してください。
- ② 汚れているものは出さないでください。
- ③ チラシは雑誌類になりますので、新聞紙に混ぜないでください。

× キャップがついている
× ラベルが剥がされていない



【ペットボトルの出し方】

- ① キャップをとり、ラベルは剥がしてください。
- ② 中をきれいにすすいでください。
- ③ 中の異物は取り除いてください。

【空き缶の出し方】

- ① 中をきれいにすすいでください。
- ② 中の異物は取り除いてください。
- ③ スプレー缶等の不燃物を混ぜないでください。



× タバコの吸い殻



集積所に出す際も同様です。
ルールを守って排出してください！

裏面へつづく→

2 年末年始のごみ出しについて

年末年始は、大掃除等でごみが多く出る期間です。家庭ごみ収集カレンダーを再度確認し、決められた収集日に計画的に出しましょう！

その際は分別をしっかりと行い、資源物(プラスチック、古紙類など)は燃やせるごみに混入させないようにお願いします。

【 年末年始のごみ収集スケジュール 】

- 12月29日(月)は「燃やせるごみ」を収集します。
- 12月30日(火)～1月4日(日)は、収集がありませんのでご注意ください。

～「燃やせないごみ」の出し方が問題となっています～

出し方に悩むものがあれば、事前に住民課ほけん係までお問い合わせください。

- 食品(例:漬物、梅酒、佃煮など)が入ったままの瓶・容器が出されている。
→ 中身を出してから、きれいに洗い、「空きびん」や「燃やせないごみ」等に出す。
- 育苗箱や漬物石が出されている。
→ 育苗箱は“産業廃棄物”、漬物石は“適正処理困難物”に該当するため、集積所には出せません。収集運搬許可業者へご相談ください。



3 廃食用油の回収が好評です！

廃食用油の回収ボックスのご活用ありがとうございます。設置から約4ヶ月が経過し、回収量も増えてきました。まだ利用したことがない方は、ぜひご利用ください！！

【回収ボックス設置場所】

役場、公民館、ユースピアゆがわ、保健センター、幼稚園、保育所

【回収できるもの】

家庭から排出された食用油(バター、マーガリン等を含む)

【持ち込み手順】

- ①回収ボックスに入っている空のボトルを各家庭へ持ち帰る。
- ②ボトルへ油を入れたら回収ボックスへ戻す。

【ご利用の方へのお願い】

ボトルの在庫が少なくなっています！

必要な本数だけを持ち帰り、油を入れたら必ず戻すようにお願いします。

《回収量の実績》

回収月	回収本数
8月	38本
9月	30本
10月	63本
11月	78本
合計	209本

お問い合わせ:住民課ほけん係 TEL(0241)27-8830