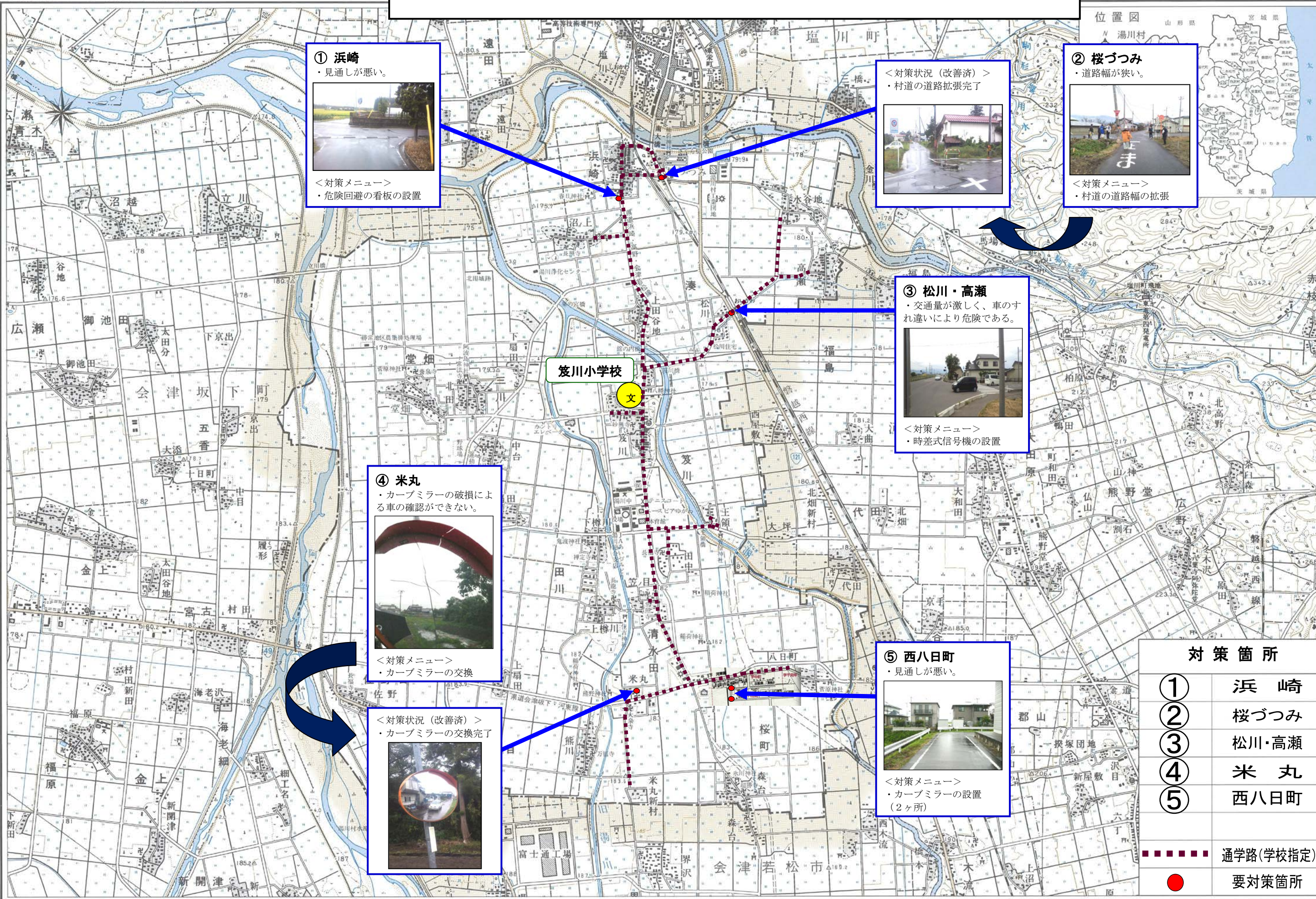


# H27 通学路対策箇所図 (笈川小学校)

この地図は、国土地理院長の承認を得て、同院発行の1/25,000地形図を複製したものです。(承認番号 平16東復 第26号)

平成十六年六月調製



**① 浜崎**  
・見通しが悪い。

<対策メニュー>  
・危険回避の看板の設置

<対策状況 (改善済)>  
・村道の道路拡張完了

**② 桜づつみ**  
・道路幅が狭い。

<対策メニュー>  
・村道の道路幅の拡張

**③ 松川・高瀬**  
・交通量が激しく、車のすれ違いにより危険である。

<対策メニュー>  
・時差式信号機の設置

**④ 米丸**  
・カーブミラーの破損による車の確認ができない。

<対策メニュー>  
・カーブミラーの交換

<対策状況 (改善済)>  
・カーブミラーの交換完了

**⑤ 西八日町**  
・見通しが悪い。

<対策メニュー>  
・カーブミラーの設置 (2ヶ所)

対策箇所	
①	浜崎
②	桜づつみ
③	松川・高瀬
④	米丸
⑤	西八日町

■■■■■■ 通学路(学校指定)

● 要対策箇所

1 : 25,000



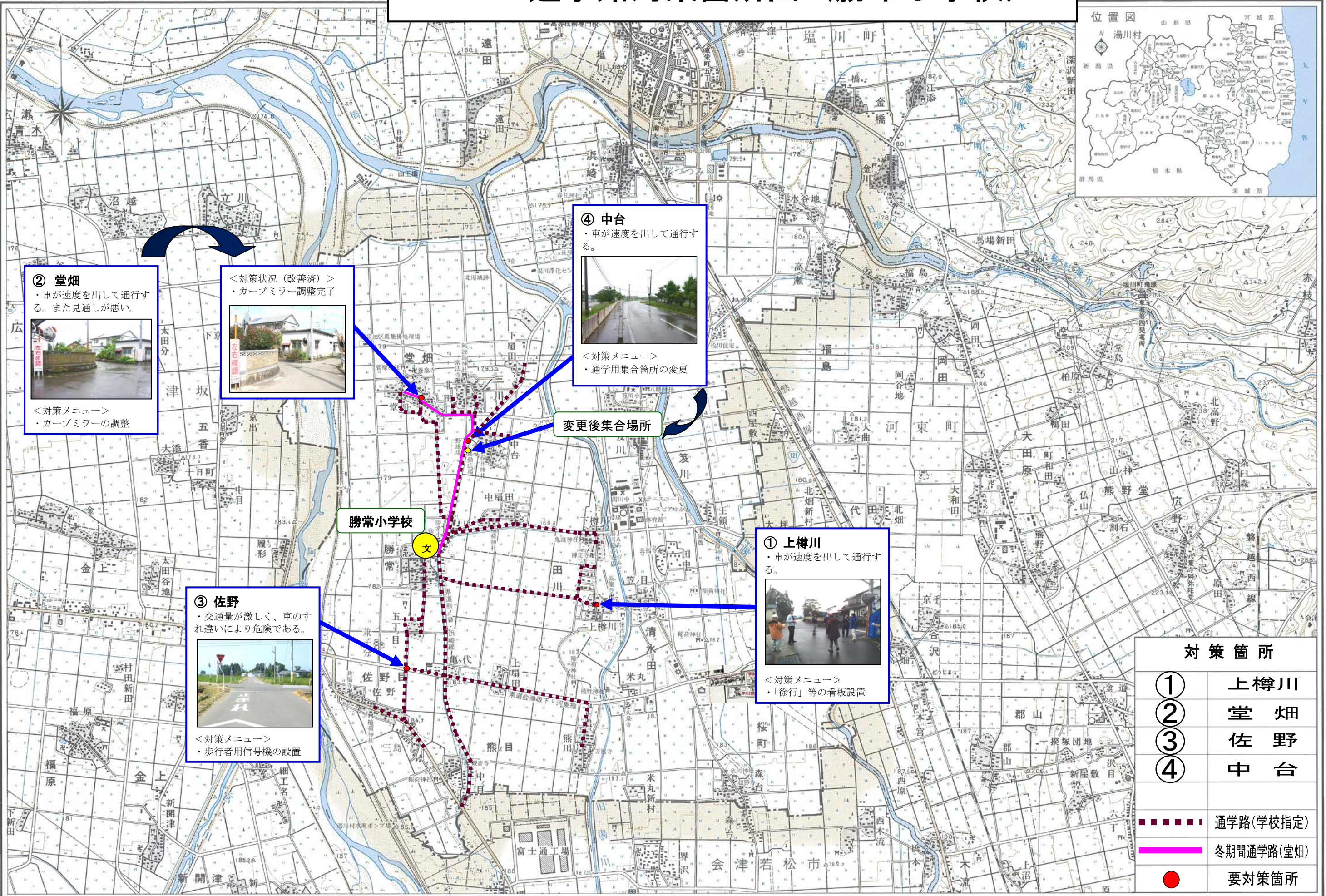
株式会社 写測 調製  
TEL (022) 262-2727 (代)

湯川村役場

# H27 通学路対策箇所図 (勝常小学校)

この地図は、国土地理院長の承認を得て、同院発行の1/25,000地形図を複製したものです。(承認番号 平16東複 第26号)

平成十六年六月調製



**② 堂畑**  
 ・車が速度を出して通行する。また見通しが悪い。

<対策メニュー>  
 ・カーブミラーの調整

<対策状況 (改善済)>  
 ・カーブミラー調整完了

**④ 中台**  
 ・車が速度を出して通行する。

<対策メニュー>  
 ・通学用集合箇所の変更

変更後集合場所

**① 上樽川**  
 ・車が速度を出して通行する。

<対策メニュー>  
 ・「徐行」等の看板設置

**③ 佐野**  
 ・交通量が激しく、車のすれ違いにより危険である。

<対策メニュー>  
 ・歩行者用信号機の設置

対策箇所	
①	上樽川
②	堂畑
③	佐野
④	中台
■■■■■ 通学路(学校指定)	
■■■■■ 冬期間通学路(堂畑)	
●	要対策箇所

1 : 25,000



株式会社 写測 調製  
 TEL (022) 262-2727 代

湯川村役場