

## 湯川村の職員の給与・定員状況をお知らせいたします

村職員の給与は、国の人事院の勧告及び県や他の地方公共団体などの均衡を考慮しながら、村議会の審議を得て条例で定めることになっています

村職員の給与や職員数などの実態を広く知っていただくために、その内容についてお知らせいたします。

### 1 総括

#### (1) 人件費の状況（普通会計決算）

| 区分   | 住民基本台帳人口<br>(16年度末) | 歳出額<br>A        | 実質収支         | 人件費<br>B      | 人件費率<br>B/A | (参考)<br>15年度の人件費率 |
|------|---------------------|-----------------|--------------|---------------|-------------|-------------------|
| 16年度 | 人<br>3,731          | 千円<br>2,410,736 | 千円<br>77,049 | 千円<br>544,060 | %<br>22.6   | %<br>25.3         |

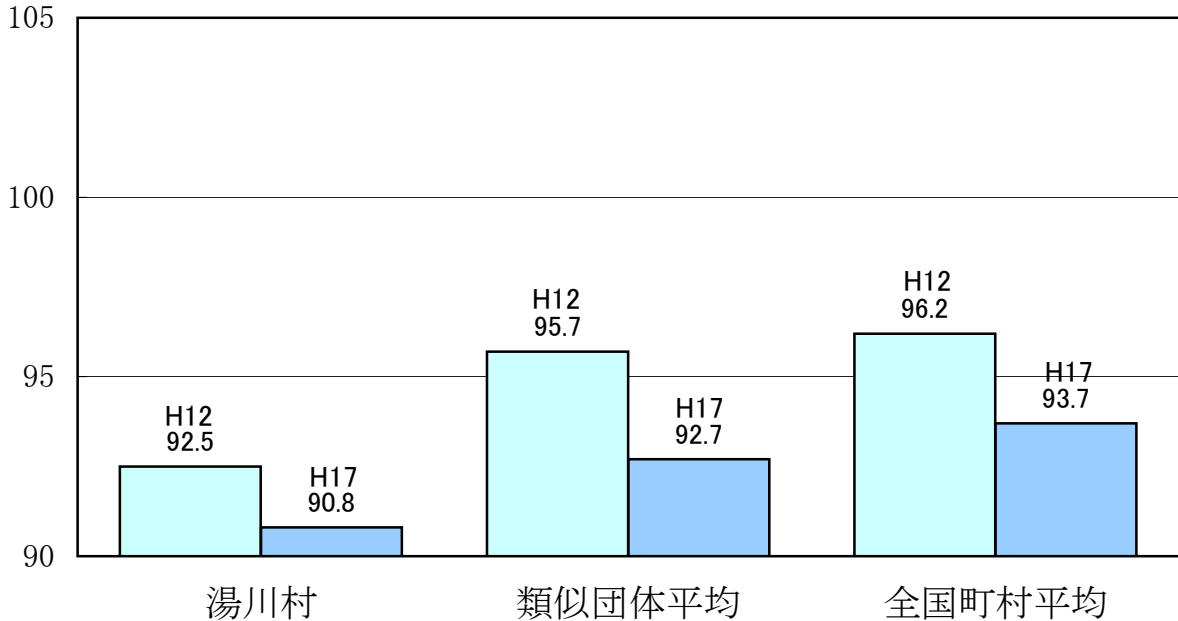
#### (2) 職員給与費の状況（普通会計予算）

| 区分   | 職員数<br>A | 給与            |              |              | 計<br>B        | 一人当たり給与費<br>B/A |
|------|----------|---------------|--------------|--------------|---------------|-----------------|
|      |          | 給料            | 職員手当         | 期末・勤勉手当      |               |                 |
| 17年度 | 人<br>52  | 千円<br>215,023 | 千円<br>32,878 | 千円<br>89,643 | 千円<br>337,544 | 千円<br>6,491     |

- (注) 1 職員手当には退職手当を含まない。  
2 給与費は当初予算に計上された額である。

#### (3) ラスパイレス指数の状況（各年4月1日現在）

(例)



- (注) 1 ラスパイレス指数とは、国家公務員の給与水準を100とした場合の地方公務員の給与水準を示す指数である。  
2 類似団体平均とは、人口規模、産業構造が類似している団体のラスパイレス指数を単純平均したものである。

## 2 職員の平均給与月額、初任給等の状況

### (1) 職員の平均年齢、平均給料月額及び平均給与月額の状況（17年4月1日現在）

#### ①一般行政職

| 区分   | 平均年齢 | 平均給料月額  | 平均給与月額    |
|------|------|---------|-----------|
| 湯川村  | 歳    | 円       | 388,182 円 |
|      | 44.6 | 346,200 | 369,258 円 |
| 国    | 歳    | 円       | 円         |
|      | 40.3 | 329,728 | 382,092   |
| 類似団体 | 歳    | 円       | 364,816 円 |
|      | 42.4 | 327,228 | 360,261 円 |

#### ②技能労務職

| 区分      | 平均年齢 | 平均給料月額  | 平均給与月額    |
|---------|------|---------|-----------|
| 湯川村     | 歳    | 円       | 304,396 円 |
|         | 51.0 | 287,600 | 289,833 円 |
| うち学校給食員 | 歳    | 円       | 304,396 円 |
|         | 51.0 | 287,600 | 289,833 円 |
| 国       | 歳    | 円       | 円         |
|         | 48.1 | 285,008 | 316,350   |
| 類似団体    | 歳    | 円       | 308,619 円 |
|         | 47.9 | 287,479 | 308,309 円 |

- (注) 1 「平均給料月額」とは、17年4月1日現在における各職種ごとの職員の基本給の平均である。
- 2 「平均給与月額」とは、給料月額と毎月支払われる扶養手当、調整手当、住居手当、時間外勤務手当などの諸手当の額を合計したものである。このうち、上段はこれら全ての諸手当込みのものであり、地方公務員給与実態調査において明らかにされているものである。また、下段は国家公務員の平均給与月額には時間外勤務手当、特殊勤務手当等の手当が含まれていないことから、比較のため国家公務員と同じベースで再計算したものである。

### (2) 職員の初任給の状況（17年4月1日現在）

| 区分    | 湯川村 |           | 国         |           |           |
|-------|-----|-----------|-----------|-----------|-----------|
|       | 初任給 | 2年後の給料    | 初任給       | 2年後の給料    |           |
| 一般行政職 | 大学卒 | 170,700 円 | 184,400 円 | 170,700 円 | 184,400 円 |
|       | 高校卒 | 138,800 円 | 148,500 円 | 138,800 円 | 148,500 円 |
| 技能労務職 | 高校卒 | 151,500 円 | 164,700 円 | —         | —         |
|       | 中学卒 | — 円       | — 円       | —         | —         |

### (3) 職員の経験年数別・学歴別平均給料月額の状況（17年4月1日現在）

| 区分    | 経験年数10年 | 経験年数15年   | 経験年数20年   |           |
|-------|---------|-----------|-----------|-----------|
| 一般行政職 | 大学卒     | 277,500 円 | 321,800 円 | 380,800 円 |
|       | 高校卒     | 242,800 円 | 269,300 円 | 269,300 円 |
| 技能労務職 | 高校卒     | — 円       | 250,300 円 | — 円       |
|       | 中学卒     | — 円       | — 円       | — 円       |

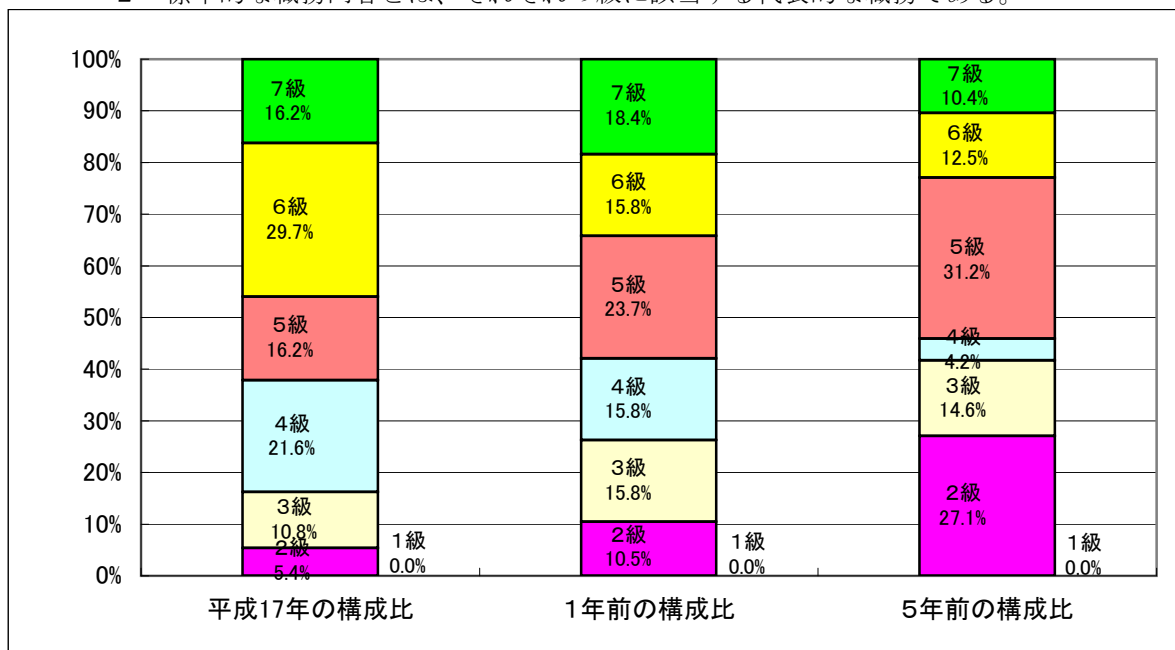
### 3 一般行政職の級別職員数等の状況

#### (1) 一般行政職の級別職員数の状況（17年4月1日現在）

| 区分  | 標準的な職務内容  | 職員数  | 構成比    |
|-----|-----------|------|--------|
| 1 級 | 主事補、主事、技師 | 0 人  | — %    |
| 2 級 | 主事、技師     | 2 人  | 5.4 %  |
| 3 級 | 主査、技査     | 4 人  | 10.8 % |
| 4 級 | 係長、主査、技査  | 10 人 | 21.6 % |
| 5 級 | 主任主査、主任技査 | 6 人  | 16.2 % |
| 6 級 | 課長、主幹     | 11 人 | 29.7 % |
| 7 級 | 課長        | 6 人  | 16.2 % |

(注) 1 湯川村の給与条例に基づく給料表の級区分による職員数である。

2 標準的な職務内容とは、それぞれの級に該当する代表的な職務である。



(2) 昇給期間短縮の状況

| 区 分  |                                     | 全 職 種     |
|------|-------------------------------------|-----------|
| 16年度 | 職 員 数<br>A                          | 人<br>55   |
|      | 普通昇給機関(12~24月)を<br>短縮して昇給した職員数<br>B | 人<br>6    |
|      | 比 率<br>B/A                          | %<br>10.9 |
| 17年度 | 職 員 数<br>A                          | 人<br>52   |
|      | 普通昇給機関(12~24月)を<br>短縮して昇給した職員数<br>B | 人<br>7    |
|      | 比 率<br>B/A                          | %<br>13.5 |

4 職員の手当の状況

(1) 期末手当・勤勉手当

| 湯 川 村                                |  | 国                                    |  |
|--------------------------------------|--|--------------------------------------|--|
| 1人当たり平均支給額(17年度)<br>1,644 千円         |  | —                                    |  |
| (17年度支給割合)<br>期末手当 3.00 月分<br>(-) 月分 |  | (17年度支給割合)<br>期末手当 3.00 月分<br>(-) 月分 |  |
| 勤勉手当 1.4 月分<br>(-) 月分                |  | 勤勉手当 1.4 月分<br>(-) 月分                |  |
| (加算措置の状況)<br>職制上の段階、職務の級等による加算措置 あり  |  | (加算措置の状況)<br>職制上の段階、職務の級等による加算措置 あり  |  |

(注) ( )内は、再任用職員に係る支給割合である。

(2) 退職手当 (17年4月1日現在)

| 湯 川 村  |          |              | 国                    |          |          |
|--|----------|--------------|----------------------|----------|----------|
| (支給率)  | 自己都合     | 勸奨・定年        | (支給率)                | 自己都合     | 勸奨・定年    |
| 勤続20年  | 21.00 月分 | 27.30 月分     | 勤続20年                | 21.00 月分 | 27.30 月分 |
| 勤続25年  | 33.75 月分 | 42.12 月分     | 勤続25年                | 33.75 月分 | 42.12 月分 |
| 勤続35年  | 47.50 月分 | 59.28 月分     | 勤続35年                | 47.50 月分 | 59.28 月分 |
| 最高限度額  | 59.28 月分 | 59.28 月分     | 最高限度額                | 59.28 月分 | 59.28 月分 |
| その他の加算措置                                     |          |              | その他の加算措置             |          |          |
| 定年前早期退職特例措置(2~20%加算)<br>(勤続年数に応じて退職時の特別昇給あり) |          |              | 定年前早期退職特例措置(2~20%加算) |          |          |
| 1人当たり平均支給額                                   |          | 千円 11,670 千円 |                      |          |          |

(注) 退職手当の1人当たり平均支給額は、前年度に退職した全職種に係る職員に支給された平均額である。

(3) 特殊勤務手当 (17年4月1日現在)

|                         |                       |          |              |
|-------------------------|-----------------------|----------|--------------|
| 支給実績(16年度決算)            | 1,342 千円              |          |              |
| 支給職員1人当たり平均支給年額(16年度決算) | 149,111 円             |          |              |
| 職員全体に占める手当支給職員の割合(17年度) | 特殊勤務手当は平成17年度より全面廃止 % |          |              |
| 手当の種類(手当数)              |                       |          |              |
| 手当の名称                   | 主な支給対象職員              | 主な支給対象業務 | 左記職員に対する支給単価 |
| なし                      |                       |          |              |

(4) 時間外勤務手当

|                         |           |
|-------------------------|-----------|
| 支給実績(16年度決算)            | 11,948 千円 |
| 支給職員1人当たり平均支給年額(16年度決算) | 217 千円    |

(5) その他の手当 (17年4月1日現在)

| 手当名   | 内容及び支給単価   | 国の制度との異同 | 国の制度と異なる内容  | 支給実績(16年度決算) | 支給職員1人当たり平均支給年額(16年度決算) |
|-------|--|----------|---|--------------|-------------------------|
| 扶養手当  | 配偶者 13,500円<br>2人まで(配偶者有)6,000円<br>1人(配偶者非扶養)6,500円<br>1人(配偶者なし)11,000円<br>その他5,000円<br>特定期間(16歳~22歳)の加算5,000円 | 同        |   | 7,679 千円     | 139,618 円               |
| 住居手当  | (自宅)支給額2,500円新築・購入後5年間は3,500円(貸家)月額9,500円を超える家賃を支払っている職員に対し100円~27,000円  | 同        |   | 1,282 千円     | 23,309 円                |
| 通勤手当  | (交通用具使用者)片道2km以上 2,200円~43,900円<br>(交通機関利用者)運賃等相当額が55,000円以下については運賃等相当額  | 異        | (交通用具使用者)片道2km以上2,200円~43,900円(交通機関利用者)51,000円まで全額。51,000円を超えた場合、その超えた額の2分の1を51,000円に加えた額 | 2,252 千円     | 40,946 円                |
| 管理職手当 | 課長職以上の職員の給料月額4%  | 異        | (俸給の特別調整額)1種~5種及び本省庁課長補佐に給料月額の8~25%   | 2,887 千円     | 52,491 円                |
| 宿日直手当 | 勤務1回につき 5,000円   | 異        | 勤務1回につき 4,200円  | 605 千円       | 11,000 円                |

## 5 特別職の報酬等の状況（17年4月1日現在）

| 区 分  |       | 給 料             |    | 月 額                |           | 等 |
|------|-------|-----------------|----|--------------------|-----------|---|
| 給料   | 市区町村長 | 508200(726,000) | 円  | (参考)類似団体における最高/最低額 |           |   |
|      | 助 役   | 522000(580,000) | 円  | 780,000 円/         | 435,600 円 |   |
| 報酬   | 議 長   | 242,000         | 円  | 646,000 円/         | 463,000 円 |   |
|      | 副 議 長 | 200,000         | 円  | 303,000 円/         | 194,000 円 |   |
|      | 議 員   | 180,000         | 円  | 250,000 円/         | 143,000 円 |   |
| 期末手当 | 市区町村長 | (17年度支給割合)      |    |                    |           |   |
|      | 助 役   | 3.30            | 月分 |                    |           |   |
|      | 議 長   | (17年度支給割合)      |    |                    |           |   |
|      | 副 議 長 | 3.30            | 月分 |                    |           |   |
| 退職手当 | 市区町村長 | (算定方式)          |    | (支給時期)             |           |   |
|      | 助 役   | 給料月額×在職年数×0.48  |    | 任期ごと               |           |   |
|      |       | 給料月額×在職年数×0.29  |    |                    |           |   |

※ 村長及び助役の( )内の金額は減額前の給料月額である。

## 6 職員数の状況

### (1) 部門別職員数の状況と主な増減理由

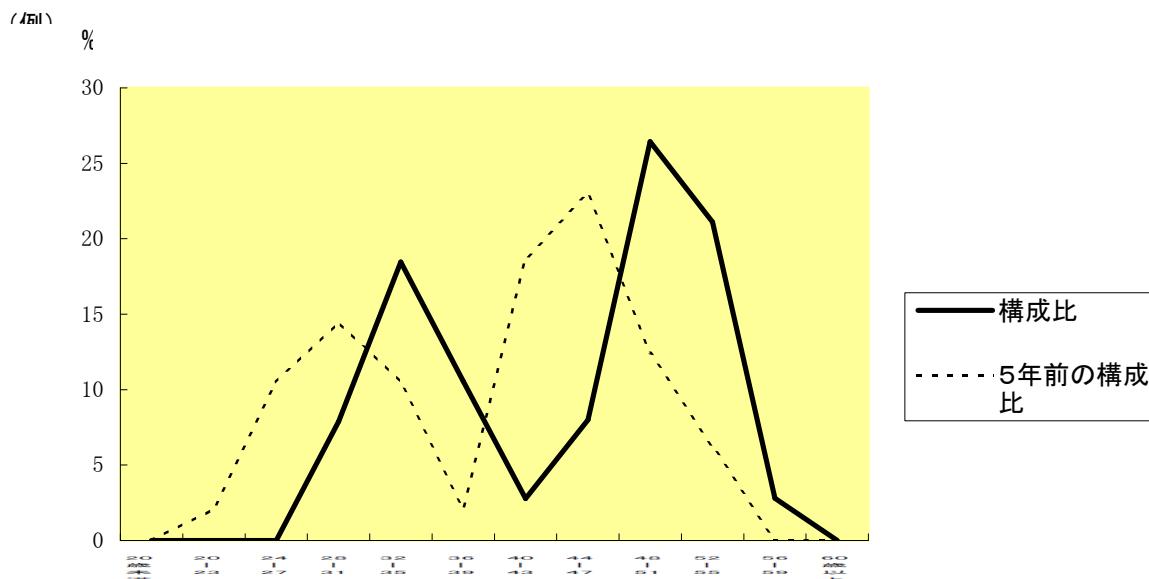
(各年4月1日現在)

| 区 分                                  |          | 職 員 数         |               | 対前年<br>増減数  | 主 な 増 減 理 由    |
|--------------------------------------|----------|---------------|---------------|-------------|----------------|
|                                      |          | 平成16年         | 平成17年         |             |                |
| 一<br>般<br>行<br>政<br>部<br>門           | 議会       | 1             | 1             |             |                |
|                                      | 総務企画     | 12            | 11            | -1          | 自動車運転業務の委託による減 |
|                                      | 税務       | 3             | 3             |             |                |
|                                      | 民生       | 11            | 10            | -1          | 退職者不補充         |
|                                      | 衛生       | 5             | 5             |             |                |
|                                      | 労働       |               |               |             |                |
|                                      | 農林水産     | 6             | 5             | -1          | 退職者不補充         |
|                                      | 商工<br>土木 | 3             | 3             |             |                |
|                                      | 小 計      | 41            | 38            | -3          |                |
| 特別行政部門                               | 教育       | 15            | 15            |             |                |
|                                      | 小 計      | 15            | 15            |             |                |
| 公<br>営<br>企<br>業<br>計<br>画<br>部<br>門 | 水道       | 2             | 2             |             |                |
|                                      | 下水道      | 2             | 2             |             |                |
|                                      | 国保介護     | 3             | 3             |             |                |
|                                      | 小 計      | 7             | 7             |             |                |
| 合 計                                  |          | 63<br>[ 66名 ] | 60<br>[ 66名 ] | -3<br>[ 一 ] |                |

(注) 1 職員数は一般職に属する職員数である。

2 [ ]内は、条例定数の合計である。

(2) 年齢別職員構成の状況 (17年4月1日現在)



| 区分  | 20歳未満 | 20歳～23歳 | 24歳～27歳 | 28歳～31歳 | 32歳～35歳 | 36歳～39歳 | 40歳～43歳 | 44歳～47歳 | 48歳～51歳 | 52歳～55歳 | 56歳～59歳 | 60歳以上 | 計   |
|-----|-------|---------|---------|---------|---------|---------|---------|---------|---------|---------|---------|-------|-----|
| 職員数 | 人     | 人       | 人       | 3人      | 7人      | 4人      | 1人      | 3人      | 10人     | 8人      | 1人      | 人     | 38人 |

(3) 定員適正化計画の数値目標及び進捗状況

① 定員適正化目標 (数・率)

| 計画期間      |            | 数値目標 |
|-----------|------------|------|
| 始期        | 終期         |      |
| 平成12年4月1日 | 平成17年3月31日 | 64名  |

③ 定員適正化計画の年次別進捗状況 (実績) の概要

(各年4月1日現在)

| 部門   | 区分  | 平成11年 | 12年 | 13年 | 14年 | 12年～16年 | (参考)<br>数値目標 |
|------|-----|-------|-----|-----|-----|---------|--------------|
|      |     | 計画前年  | 1年目 | 2年目 | 3年目 | 計       |              |
| 一般行政 | 減員  | /     | /   | /   | /   | /       | /            |
|      | 増員  | /     | /   | /   | /   | /       | /            |
|      | 差引  | /     | /   | /   | /   | (%)     | —            |
|      | 職員数 | 43    |     |     |     | 43      | 43           |

(注) 1 計画期間は、12年～16年の5年間である。

2 ( %) 内の数値は、数値目標に対する進捗率を示す。

(参考)

(各年4月1日現在)

| 区 分           |     | 平成11年 | 12 年  | 13 年  | 14 年  | 12年～16年 | (参考) |
|---------------|-----|-------|-------|-------|-------|---------|------|
| 部 門           |     | 計画前年  | 1 年 目 | 2 年 目 | 3 年 目 | 計       | 数値目標 |
| 特別行政          | 減 員 |       |       |       |       |         |      |
|               | 増 員 |       |       |       |       |         |      |
|               | 差 引 |       |       |       |       | ( % )   |      |
|               | 職員数 | 14    |       |       |       |         | 14   |
| 公営企業<br>等 会 計 | 減 員 |       |       |       |       |         |      |
|               | 増 員 |       |       |       |       |         |      |
|               | 差 引 |       |       |       |       | ( % )   |      |
|               | 職員数 | 7     |       |       |       |         | 7    |
| 計             | 減 員 |       |       |       |       |         |      |
|               | 増 員 |       |       |       |       |         |      |
|               | 差 引 |       |       |       |       | ( % )   |      |
|               | 職員数 | 64    |       |       |       |         | 64   |