

# H29 通学路対策箇所図 (笈川小学校)

「この地図は、国土地理院長の承認を得て、同院発行の1/25,000地形図を複製したものです。(承認番号 平16東複 第26号)」

平成十六年六月調製



**① 浜崎 (継続)**  
 ・道路幅がせまく、見通しが悪いため危険である。

<対策メニュー>  
 ・通学路を示す看板を移設

<対策状況 (改善済)>  
 ・通学路を示す看板を設置。

<対策状況 (改善済)>  
 ・路面に減速表示を設置。

**② 桜づつみ (継続)**  
 ・道路幅がせまく、見通しが悪いため危険である。

<対策メニュー>  
 ・「集落内徐行」看板の設置

**③追加: 笈川 (新規)**  
 ・湯川北 IC の出入口が通学路と重なるため、歩行者が横断する際に危険が伴う。

<対策メニュー>  
 ・出入口へ横断歩道の設置。

<対策状況 (改善済)>  
 ・出入口へ横断歩道を設置。

<対策状況 (改善済)>  
 ・路面に停止線や誘導線を表示。

**③ 松川・高瀬 (継続)**  
 ・交通量が激しく、車のすれ違いにより危険である。

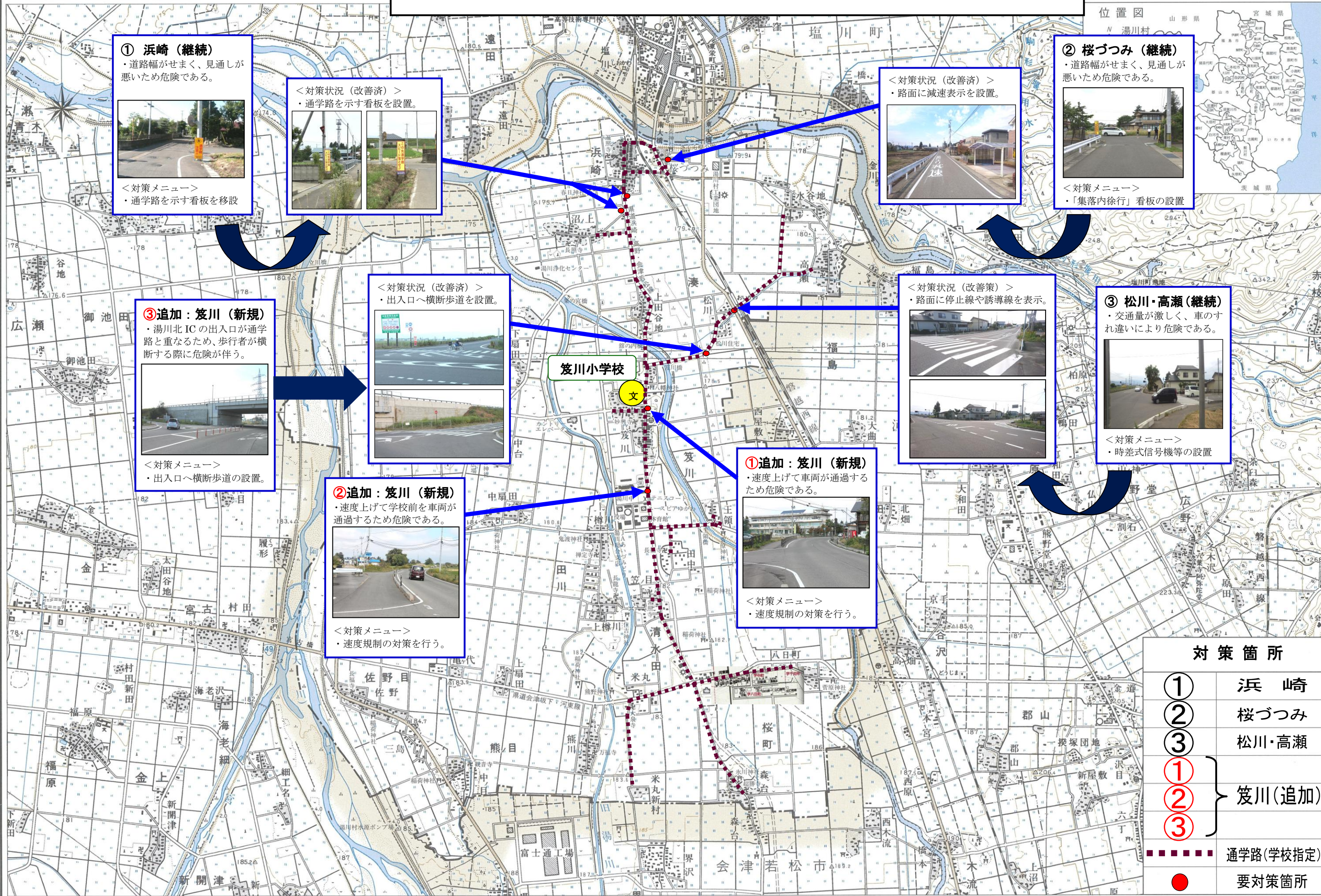
<対策メニュー>  
 ・時差式信号機等の設置

**②追加: 笈川 (新規)**  
 ・速度上げて学校前を車両が通過するため危険である。

<対策メニュー>  
 ・速度規制の対策を行う。

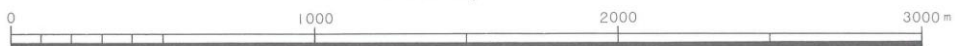
**①追加: 笈川 (新規)**  
 ・速度上げて車両が通過するため危険である。

<対策メニュー>  
 ・速度規制の対策を行う。



対策箇所	
①	浜崎
②	桜づつみ
③	松川・高瀬
①	笈川(追加)
②	
③	
■■■■■	通学路(学校指定)
●	要対策箇所

1 : 25,000



湯川村役場

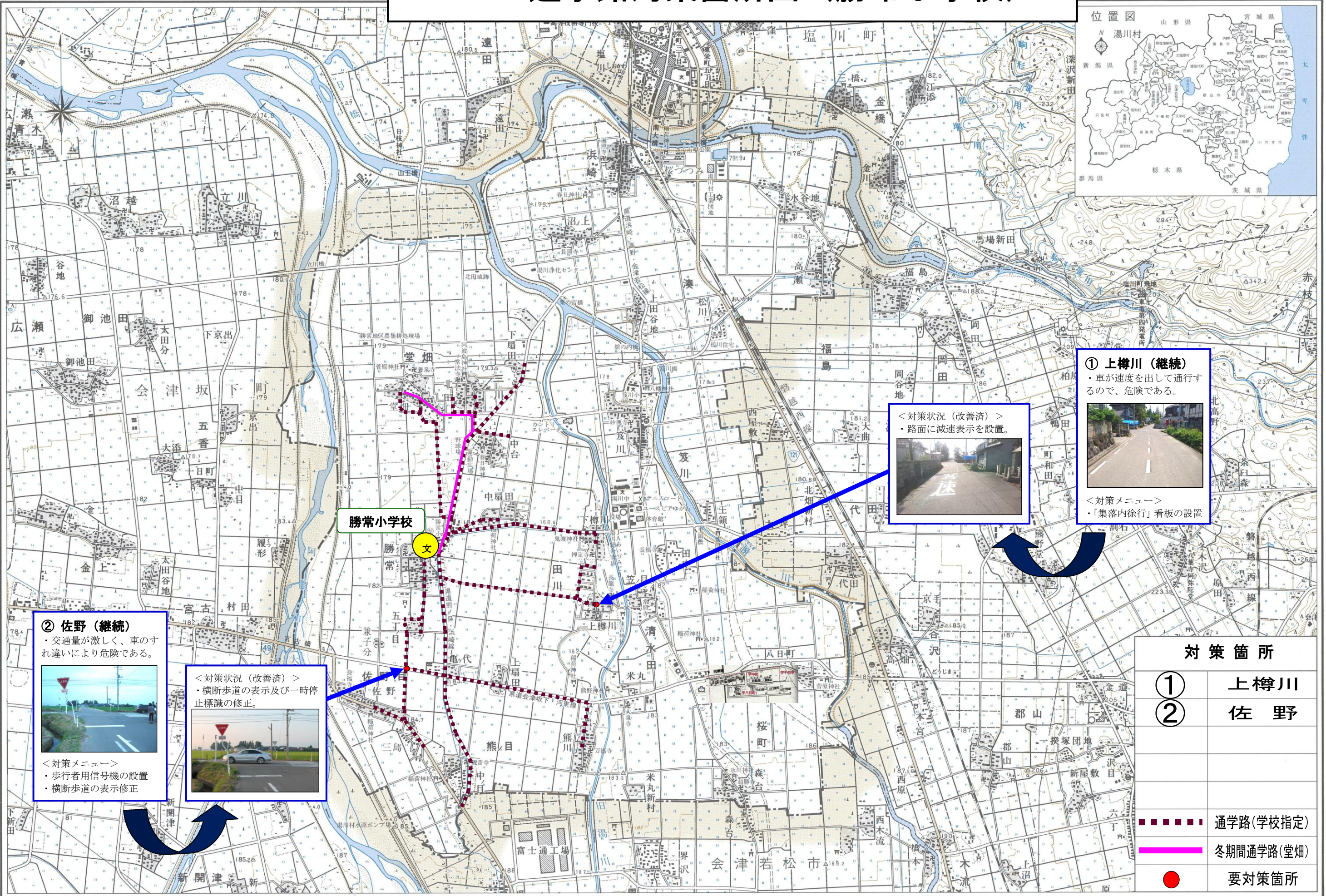
株式会社 写測 調製  
 TEL (022) 262-2727 (代)



# H29 通学路対策箇所図 (勝常小学校)

「この地図は、国土地理院長の承認を得て、同院発行の1/25,000地形図を複製したものです。(承認番号 平16東復 第26号)」

平成十六年六月調製



**① 上樽川 (継続)**  
 ・車が速度を出して通行するので、危険である。

<対策メニュー>  
 ・「集落内徐行」看板の設置

<対策状況 (改善済)>  
 ・路面に減速表示を設置。

**② 佐野 (継続)**  
 ・交通量が激しく、車のすれ違いにより危険である。

<対策メニュー>  
 ・歩行者用信号機の設置  
 ・横断歩道の表示修正

<対策状況 (改善済)>  
 ・横断歩道の表示及び一時停止標識の修正。

対策箇所	
①	上樽川
②	佐野
通学路(学校指定) 冬期間通学路(堂畑) 要対策箇所	

1 : 25,000



株式会社 写測 調製  
 TEL (022) 262-2727 (代)

湯川村役場